

Prírodné zaujímavosti Západných Tatier z pohľadu pracovníkov TANAP-u



Správa Tatranského národného parku so sídlom v Tatranskej Lomnici

Tatranská Lomnica 14 066, 059 60 Vysoké Tatry

www.tanap.sk

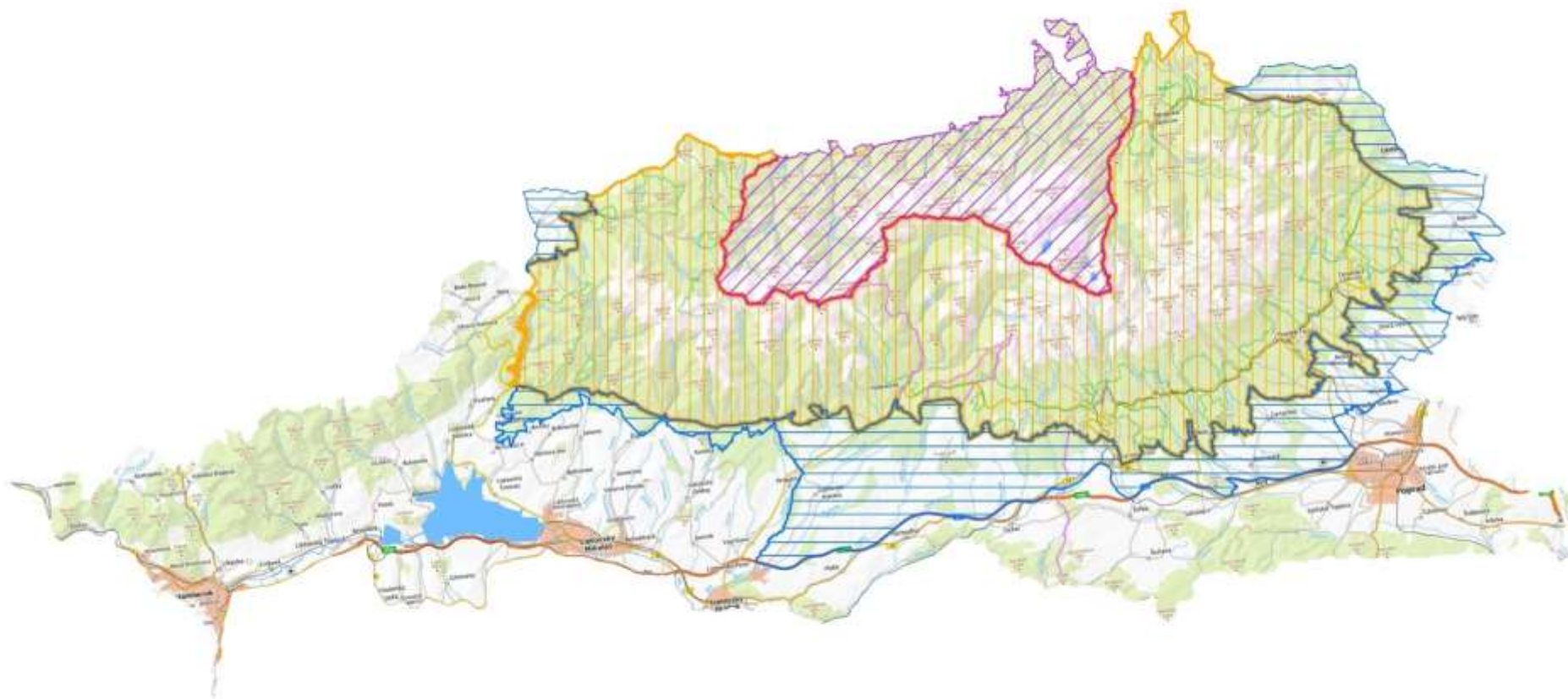
máj 2024

Správa TANAP-u

Najstarší národný park na Slovensku vyhlásený v roku 1949. Odborná organizácia, ktorá zabezpečuje ochranu prírody a krajiny v Tatranskom národnom parku a jeho ochrannom pásme, ako aj v ďalšom vymedzenom území, je tiež obhospodarovateľom lesa a správcom lesného majetku vo vlastníctve štátu a funguje ako príspevková organizácia Ministerstva životného prostredia SR.



Situačná mapa porovnania kompetenčných území Správy TANAP-u a TPN



podkladová mapa: © Bundesamt für Kartographie und Geodäsie, WMS TopPlusOpen
tématické spracovanie: Správa TANAP-u so sídlom v Tatranskej Lomnici 08/2023

Legenda

 hranica TPN  vlastné územie TANAP-u  ochranné pásmo TANAP-u

0 3 6 12 kilometrov

mierka 1:240 000



Chrání a stará sa o živočíšstvo, chová pôvodné druhy rýb a zarybňuje horské bystriny.



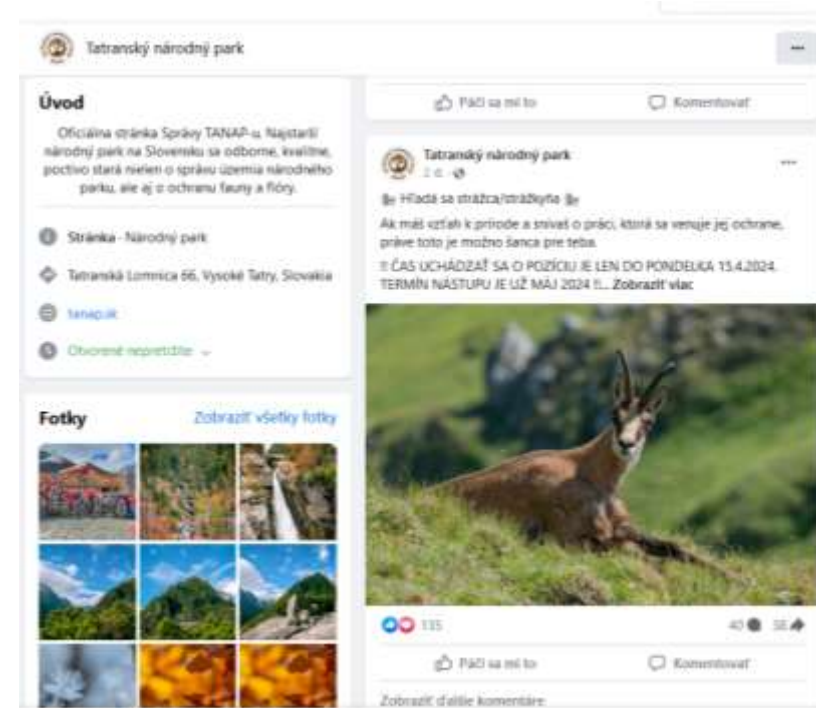
Udržiava viac ako 600 kilometrov značených turistických chodníkov a turistickú informačnú sieť, ktorú tvoria smerovníky, pútače, informačné tabule a drobná infraštruktúra ako lavičky, prístrešky či mostíky.



Informuje návštevníkov o území Tatier prostredníctvom Múzea TANAP-u, Expozície tatranskej prírody a informačných stredísk, zároveň v týchto zariadeniach predáva propagačné i spomienkové predmety.



Vykonáva edičnú činnosť a komunikáciu s médiami.



Prevádzkuje náučné chodníky a sprevádzanie.



Zabezpečuje starostlivosť o drobné vodné toky a ich prietochnosť.



Stará sa o lesné a nelesné biotopy, najmä o zachovanie biodiverzity, genofondu a zvyšovanie ekologickej stability územia.



Vyhotovuje, obstaráva a vedie vybranú dokumentáciu ochrany prírody a krajiny.

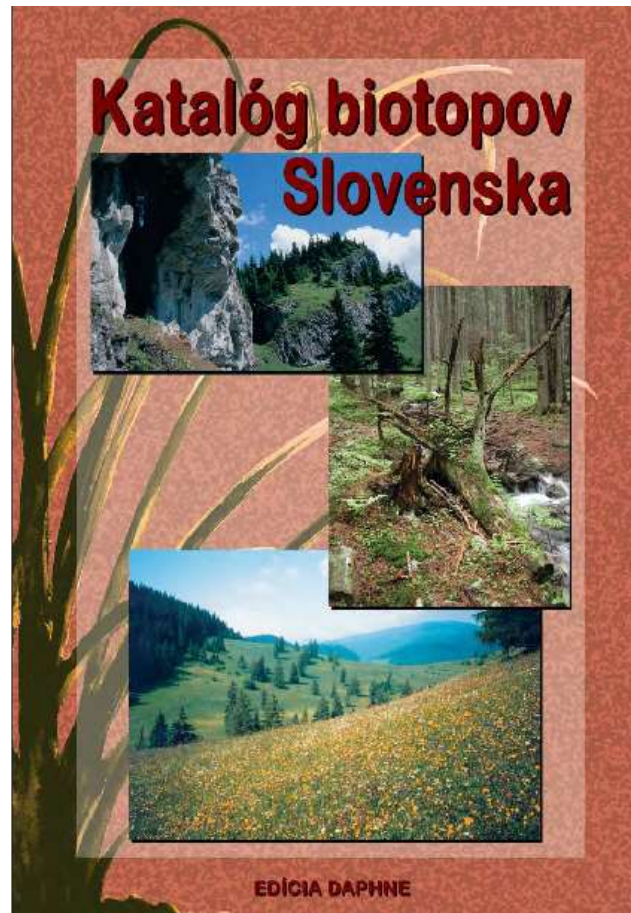
Štátna ochrana prírody Slovenskej republiky
Správa Tatranského národného parku



Program starostlivosti

CHRÁNENÉ VTÁČIE ÚZEMIE TATRY
na obdobie rokov 2017 - 2045

Spofinancované z prostriedkov Európskeho fondu regionálneho rozvoja (ERDF) a štátneho rozpočtu (SR) v rámci projektu: „Výpracovanie programov starostlivosti o vybrané chránené vtáčie územia – 2.“ (2016)



*Ochranný obvod Roháče je jedným zo 6 ochranných obvodov, organizácie.
Spravuje takmer 7000 ha lesných pozemkov v geomorfologických celkoch Západných Tatier Roháče, Sivý vrch a Osobitá.
Činnosť ochranného obvodu je rôznorodá.*



Ochranný obvod je na výmere 7000 ha správcom takmer 100 km turistických chodníkov, obhospodarovateľom lesov a lúk, správcom mnohých pomenovaných i bezmenných potokov, zabezpečuje ochranu, priaznivé existenčné podmienky vzácnej flóry a faune. Ochrana najvzácnejších časti je zabezpečovaná prostredníctvom zriadenia maloplošných chránených území.



Aby sa cítili bezpečne



Zvyšujeme bezpečnosť a ochranu prostredia pred eróziou



Aby sa cítili príjemne







Obnova lesa, podpora prirodzeného zmladenia



*Tam kde nie je PZ, umelá obnova,
predovšetkým iné dreviny ako smrek*





Ozdobou Západných Tatier sú maloplošné chránené územia:

- *NPR Kotlov žľab*
- *NPR Juráňová dolina*
- *NPR Osobitá*
- *NPR Roháčske plesá*
- *NPR Sivý vrch*
- *PR Úplazíky*
- *PR Mačie diery*
- *PR Medzi Bormi*
- *NPP Brestovská jaskyňa*







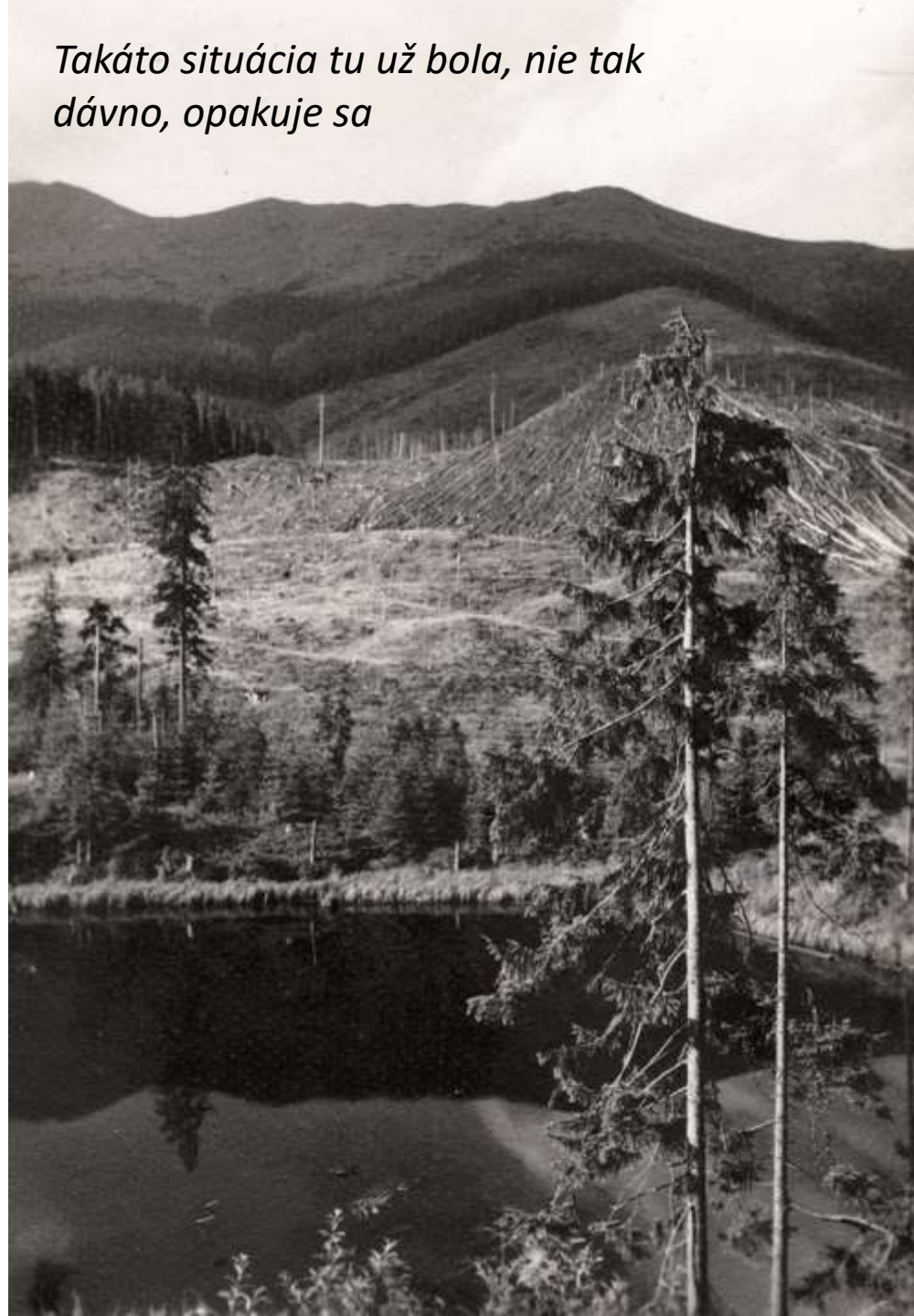
Na našom území sa nachádza niekoľko čističiek odpadových vôd, niektoré z nich vidíme na fotografiách.



Na záver, vôbec nie okrajovo, určite nie mimochodom, sme tiež obhospodarovatelia lesov. Obdobie je neľahké, sme svedkami výrazných výkyvov počasia, oteplenia dôsledkom ktorých sú časté kalamitné situácie.



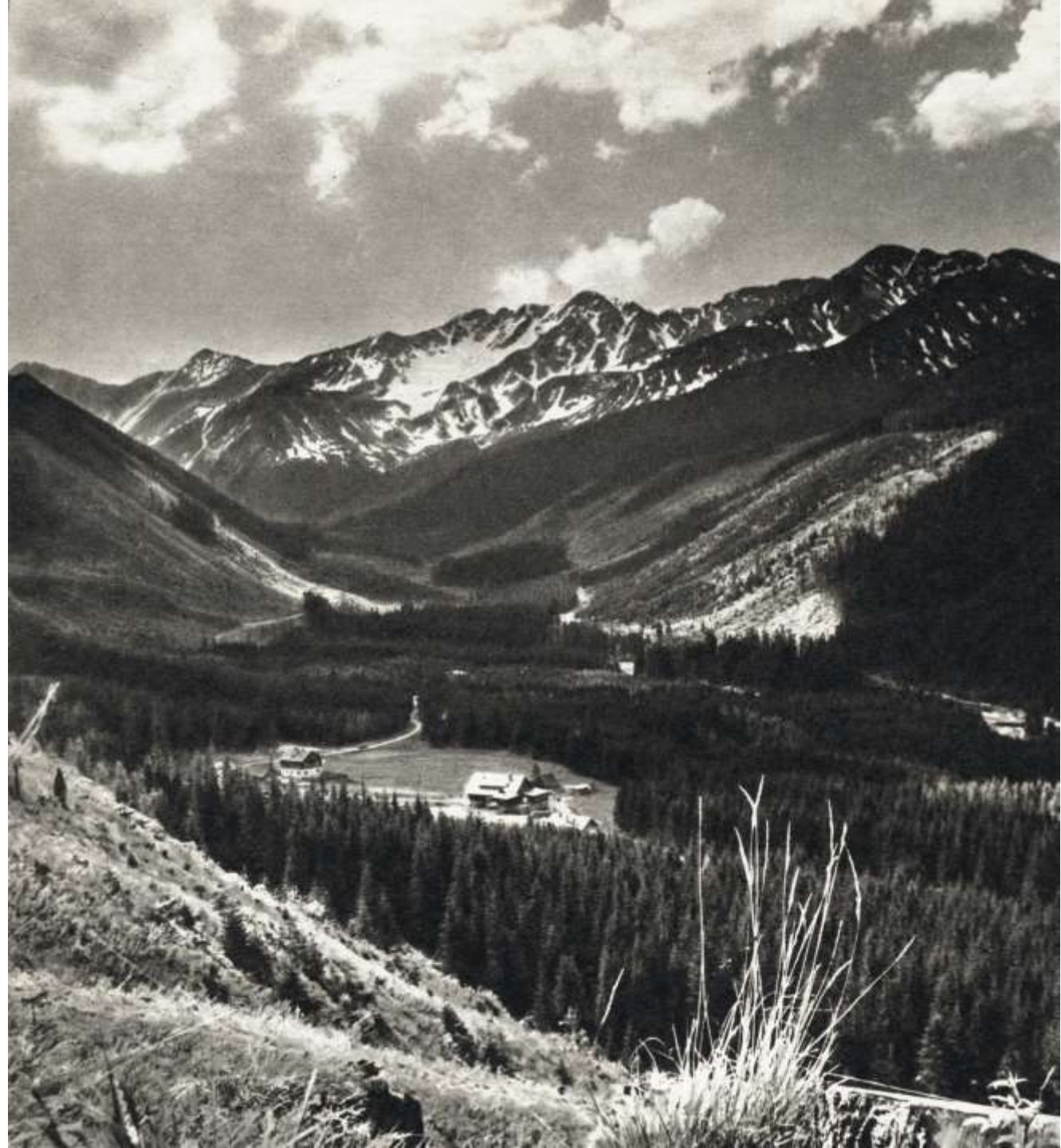
Takáto situácia tu už bola, nie tak dávno, opakuje sa

















Častokrát v neľahkých podmienkach, v názorovo rozpoltenej spoločnosti, určite aj s drobnými chybami, ale kolektív O.o. Roháče vždy pracuje s cieľom čo najlepšie pre prírodu Roháčov, Osobitej i Sivého vrchu.

Ďakujem za pozornosť

